



## 专业二手分析仪器综合服务商

# 目录

公司简介 .....	1-4
Company Profile	
研发中心 .....	5-6
R&D Center	
液质联用仪 .....	7-10
LC-MS-MS	
电感耦合等离子体质谱仪 .....	11-12
ICP-MS	
气相色谱质谱联用仪 .....	13-14
GC-MS	
液相色谱仪 .....	15
HPLC	
气相色谱仪 .....	16
GC	
原子吸收光谱仪 .....	17
AAS	
其他 .....	18
Other	
成功案例 .....	19-22
Successful Case	

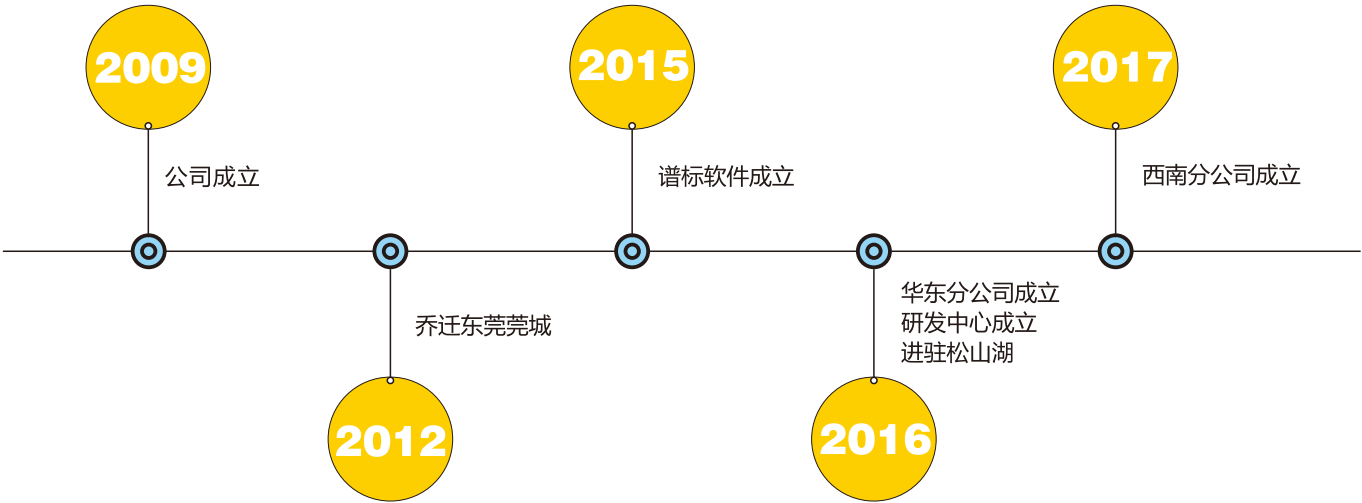


# 公司简介



“东莞市谱标实验器材科技有限公司”与“东莞谱标软件开发有限公司”同隶属于广东标谱科技有限公司，始于2009年，现已在全国多个地区创立分公司（上海华东分公司、成都西南分公司）及办事机构（福建），总部位于东莞市松山湖开发区，是一家国内领先的实验室一站式综合服务商。谱标科技拥有自主品牌及多项专利技术，业务范围涵括：二手进口仪器、分析仪器、分析仪器维修维保、实验室信息管理系统（LIMS）、实验室常用设备、化学试剂、标准品、药物中间体、实验室劳保用品、CNAS实验室认可培训、方法开发等。

# 发展历程



## 发展战略



为了完成谱标科技的整体目标以及战略发展规划，谱标科技以广东东莞为总部，辐射全国各地，广纳人才，在华东、华南、西南已建设分公司，接下来会在华中等地建设分公司，更好的更快捷的为客户服务。

## 公司荣誉



# 团队风采



## 二手分析仪器



谱标科技致力于二手进口高端分析仪器在国内的销售和服务，产品涵盖气相色谱仪、气质联用仪、高效液相色谱仪、液质联用仪、质谱系统等，经营的品牌主要有：安捷伦Agilent、岛津Shimadzu、PerkinElmer、AB Sciex等。

面积达800平方米的谱标研发中心为二手仪器的调试、培训、维修维保等服务提供了良好的场地条件。





谱标科技注重建立起自有的技术团队，公司的核心工程师团队拥有资深维修工程师十人以上、资深应用工程师5人，所有核心成员均服务过全球最为知名的仪器公司，具有5~20年的工作经验。凭借经验丰富、技术力量雄厚的工程师团队，以及以客户利益为本的宗旨，我们为广大用户在色谱、质谱仪器的软硬件使用、维护、维修、认证、应用和数据安全等多方面提供完善的技术支持和解决方案。同时，我们拥有稳定的国外进口仪器采购渠道，能够保证用户得到一流品质的精选二手分析仪器。



### 核心服务：

严格按照仪器制造商的装机手册、提供场地准备、性能测试、安装培训、应用开发、售后保修等全套服务。

### 供应二手分析仪器类型：

- 液相色谱质谱联用仪 LC-MS-MS
- 气相色谱质谱联用仪 GC-MS/GC-MS-MS
- 电感耦合等离子体质谱仪 ICP/ICP-MS
- 液相色谱仪 HPLC
- 气相色谱仪 GC

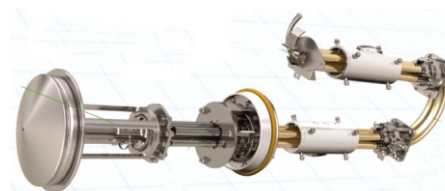
## 三重四极杆串联质谱仪 LC-MS-MS

### AB Sciex — 领先行业的液质第一品牌 API5500



Ab最新一代的三重四级杆质谱仪，各项性能指标都有了质的飞越，可靠性与耐用性获得更进一步的提升，能够轻松处理最复杂基质样品，每周能分析上千个样品，创造最大的工作效率。此系统具有超出想象的检出限、重性、极佳的变异系数和六个数量级的宽泛动态线性范围。

- 全新的360度折返离子通路设计，陶瓷镀金四级杆保证仪器超高的质量稳定性，并极大限度的降低噪音，确保良好的系统抗污染能力。
- 新一代电子系统能在更短时间内实现正负极快速切换，具有更短的停顿时间，更快的扫描速度和更快的循环时间确保能完美匹配任何品牌超快速液相色谱对扫描时间的要求。
- 智能化s-MRM™ 算法可以最大限度自动优化离子驻留时间，不影响定量分析的准确性和精确性；而且能够同时监测更多的MRM离子对，并获得极佳的定量数据。



Turbo V™ 一体化离子源设计，兼容ESI和APCI离子源，更换简单快捷；流速范围：50 $\mu$ L/min-5mL/min，可完全匹配窄径柱、标准径柱和小颗粒填料色谱柱，即使在最具挑战性的高流速的应用领域，如高通量快速分析中，仍可获得前所未有的去溶剂效率和稳定性。



独特的气帘气借口和全新的QJel 2离子导入技术可以确保5500系统具有最好的抗污染能力，提供最佳的碰撞聚焦效果，极大地提高离子传输效率和灵敏度，同时使用者在维护时便、简单、直观，不借助任何工具即可完成。



最新版的Analyst.1.6软件功能强大、简便易用，在一个软件中可实现质谱的所有功能。



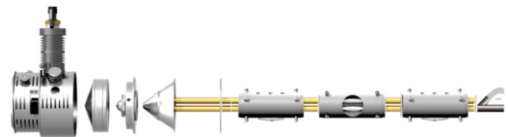
## API4000

API4000三重四极杆液质联用仪堪称AB公司的经典，从推出至今畅销十几年，目前二手市场一机难求，维护后仍能达到和全新仪器一样的性能水准，广泛用于食品安全、环境检测、药物开发、临床检验和刑侦毒物等众多领域，为科学家提供优质的分析结果。

**仪器总体特点：**仪器灵敏度高，性能稳定、皮实耐用，可满足任何高通量的工作要求，可连续高效工作数月而不用调谐维护保养，对于使用者而言操作简单、易上手。



- TurboV离子源采用垂直喷雾，两端夹角的辅助加热气；离子化效率高，灵敏度高，适应宽范围的液相流速；ESI和APCI离子源更换简单方便，“即插即用”
- 接口采用气帘气+SKIMMER技术，通过专利的Q0高压聚焦、在确保最好的离子传输效率的同时，降低四级杆污染几率，维护清洗Q0时无须借助任何工具即可完成；
- 陶瓷镀金四级杆设计，确保仪器超高的质量稳定性；
- 质量范围5-3000Da，线性动态范围 $4 \times 10^5$ ；
- LINAC 碰撞室技术—快速扫描能力，可同时检测100对MRM离子，提高筛选效率；
- 最新版的Analyst1.6软件功能强大、简单易用，符合21 CFR PATR11法规，在一个软件中可实现质谱的所用功能。

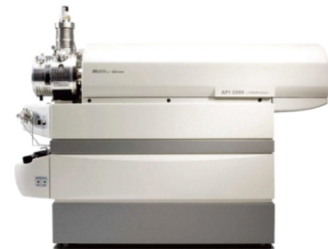


## API3200

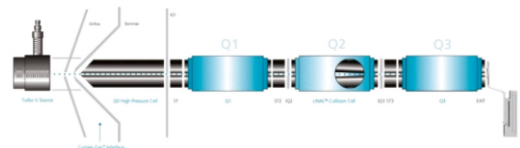
API3200是AB公司最具性价比的三重中四级杆液质联用仪，在食品安全和环境检测领域有极其广泛的运用。

**仪器总体特点：**

扫描速度快，性能稳定，皮实耐用，可满足任何高通量的工作要求，可连续高效工作数月而不用调谐维护保养，对于使用者而言操作简单、易上手。



- 离子源和接口设计采用跟API4000一样的技术。
- 不锈钢四级杆设计，确保仪器超高的质量稳定性；相对于API4000有更高的扫描速度；
- 质量范围5-18000Da，线性动态范围 $4 \times 10^5$ ；
- LINAC 碰撞室技术—快速扫描能力，可同时检测更多的MRM离子对，提高筛选效率；
- 最新版的Analyst1.6软件功能强大、简单易用。



## 三重四极杆串联质谱仪 LC-MS-MS

### Waters Xevo TQD 三重四极杆质谱仪

#### 耐用、稳定而可靠的Xevo TQD

沃特世整套UPLC/MS/MS液质联用常规定量应用解决方案可确保系统达到最高的灵敏度、选择性和稳定性而且操作简便。

**借助无与伦比的稳定性使仪器系统的正常运行时间达到最大化**  
快速不间断的分析需要一台能始终给出准确结果的既可靠又稳定的液质联用系统。

#### 加快灵敏稳定的方法的开发速率

您不会再受到与基质效应相关的复杂因素和不确定性的干扰。得益于RADAR™，方法开发成为一种智能化过程，它将定量数据与定性数据相结合以直观显示完整样品，从而在样品制备和色谱方法开发过程中实现了数据导向性决策。

在RADAR模式下，您既可监测样本中的基质干扰物、代谢物、杂质和降解产物，同时又可准确对目标化合物定量。

#### 确保结果始终正确

**准备**——IntelliStart™和Quanpedia™可快速对系统进行自动设置和检查，同时自动生成所有的MRM通道，使得系统性能最大化。

**分析**——QC Monitor将主动监控实时数据，当超出用户指定的任何设置限定时采取措施。

**解读**——TargetLynx可自动进行定量分析和结果报告，并能自动标注十分清晰的标记以降低出错几率。

**决定**——TrendPlot使您可直观查看多天、多周或多月内的结果；这为分析数据趋势和长期系统性能提供了宝贵信息。

#### 最大限度增加处理量，同时又不会降低数据

对UPLC®的典型窄峰（峰宽2 - 3秒）进行准确定量需要较高的采集速度以确保数据质量。不论您在同一方法中只分析一种化合物，还是分析数百种化合物，T-Wave碰撞室均可确保UPLC在色谱分析速度和分离度方面的优势得到充分发挥。

#### 永不过时的创新技术

Xevo系列的通用离子源结构拥有最广泛的电离技术范围以及刚刚面世的电离技术创新成果。您在试验选项方面将拥有无限选择。当您某些选项而又时间紧迫时，可在离子源之间进行快速转换，几分钟即可使用。

#### 精益求精 — 领先技术

UniSpray™是您扩展仪器功能所必需的首要关键技术，与其它单一技术相比，该技术能够电离种类更多的化合物。更丰富的化合物种类覆盖范围，加上极易操作的离子源，UniSpray让您的实验室无需更换离子源或探头即可分析比以前种类更多的化合物。这样就减少了更换仪器部件的时间，让用户可以将更多的时间用于获取分析结果。



## Thermo TSQ Vantage 三重四极杆液质联用仪



Thermo TSQ 系列质谱仪是目前世界上最先进的质谱仪。所有TSQ系列质谱仪拥有Thermo 专利的双曲面四极杆质量分析器技术，使之成为当今唯一具备高分辨选择离子检测 (H-SRM)能力，提供更高分析选择性的仪器。

TSQ Endura 在赛默飞领先的三重四极杆技术平台上重新设计了一套从离子源到检测器的离子光学传输系统，整个系统具有同类产品中最高的灵敏度，超强的耐用性，结合新设计的软件操作平台，具有极佳的易用性。

TSQ Quantiva™ 三重四极杆质谱仪结合Active Ion Management (主动离子管控, AIM) 技术，具有无与伦比的检出限和定量下限，对于复杂基体和难于分析的样品，能够提供无与伦比的超低浓度水平定量。这款质谱仪与具有特殊应用功能的软件相结合，保证了样品分析的最大通量。其开创性的软件和硬件开发使得操作更加简单，结果更加准确可靠。为面临最困难定量任务挑战的科研人员提供无与伦比的灵敏度、分析速度以及动态范围。仪器结果的可靠性以及简便的操作性，使用户可以把时间精力集中在科研上，而无需担心方法的开发和实验操作。

## 电感耦合等离子体质谱仪 ICP-MS

### 安捷伦 7700

安捷伦7700系列ICP-MS仪器的新面孔-是世界上最小的商品化ICP-MS。作为最畅销的安捷伦7500系列ICP-MS的继承者，7700性能在各方面更胜一筹：分析速度更快、操作更简便、灵敏度更高、背景噪音更低、消干扰效果更佳、应用面更广、维护更方便。7700系列ICP-MS不但配置了新的软件平台，而且在仪器硬件方面也进行了革新设计，包括全新数字控制式射频匹配的RF发生器和第三代八极杆碰撞/反应池系统(ORS3)。

主要特点：

- 全球尺寸最小的ICP-MS；
- 灵敏度最高的碰撞池-第三代ORS3；
- 唯一的纯 He 气碰撞池：只用He气就可以消除所有干扰；
- 最耐高盐的ICP-MS: HMI技术 (TDS > 3%) ；
- 最先进的ICP离子源技术：唯一的数字控制式谐频ICP发生器；
- 有机溶剂进样不熄火；
- 分析速度最快：ISIS-DS技术；
- 容易维护和清洗；
- 最强的色谱联机功能：真正的一体化；
- 功能最多最强的软件：MassHunter系统，实现实时QA/QC；偏移标示，自动化控制等；



### 安捷伦 7500

安捷伦新的7500系列具有完全自动化的易于使用、灵活性、可靠性以及优秀的设计，它提供了最高水平的分析性能。7500系列可配备第二代八极杆反应池(ORS)技术，提供多种选择的进样附件、最好的应用与维修支持，它正在引领实验室进入ICP-MS时代。

主要特点：

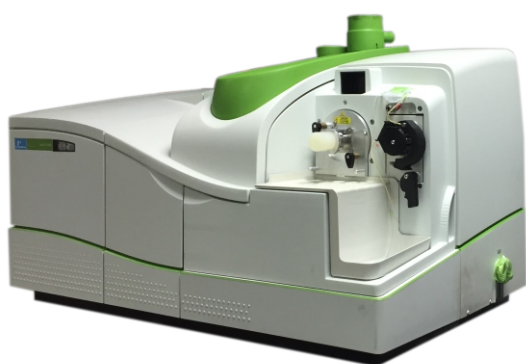
- 易于设置 - 步骤简单，无需复杂的优化过程
- 提高了分析效率 - 分析期间无需气体模式切换
- 改善了未知基体的样品的分析数据可靠性 - 与反应气体不同，无新的干扰物形成，不损失分析物和内标
- 无需数学校正公式
- 真正的9个数量级的线性动态范围 - 在所有ICP-MS中其线性动态范围最大
- 具有耐受复杂样品基体的样品引入系统和接口，可以轻松分析如废水、土壤、食物、生物医学样品、石化以及地质样品等难分析的样品无干扰的半定量分析 - 快速！
- 氦碰撞模式可以实现未知样品的全扫描半定量分析 - 无干扰现象，且一次采集即可完成分析



## PE ELAN DRC-e

主要特点：

- 动态反应池（DRC）技术采用与反应池中气体的化学反应最大程度地消除了Fe、Ca、K、As、Se等分析物受到的干扰，并同时保证了这些分析物的有效传输，因而能得到最佳检出限，就抗干扰能力而言，是目前唯一可以与高分辨率质谱相媲美的技术。
- DRC中的轴向场（AFT）技术，改善了离子在反应池中的传输，提高分析速度，降低复杂样品的基体效应。
- 新推出的DRC-e同样采用反应池，专门针对地质样品、冶金样品、环境样品等的分析而设计。
- 动态反应池（DRC）是内有一个四极杆系统的反应池。与中阶梯分光ICP-OES相似，DRC-ICP-MS具有双四极杆质量分析器，即ICP-MS-MS，DRC部分进行化学反应并与主四极杆同步扫描实现离子初步选择和过滤，大大延长了ICP-MS主四级杆质量分析器的寿命，提高了ICP-MS的性能和灵敏度。



PE ICP-MS NexION 300



Varian ICP-OES 720ES

## 气相色谱质谱联用仪 GC-MS/GC-MS-MS

### 安捷伦GC-MS

- 气质联用第一品牌，广泛用于食品分析、化妆品分析、环境保护、工业分析等多个领域；
- 可选装进样口、各种检测器、自动进样器；
- 可选顶空，热脱附等前处理设备；
- EI/EC源；
- 最新版NIST增库。



安捷伦 7890A-7000B GC-MS-MS



安捷伦7890B-5977B GC-MS



安捷伦7890A-5975C GC-MS



安捷伦6890N-5973 GC-MS

## 岛津GC-MS

- 最具性价比气质联用方案，广泛用于食品、化妆品、环境保护、工业分析等多个领域；
- 可选装进样口、各种检测器、自动进样器；
- 可选顶空，热脱附等前处理设备；
- EI/EC源；
- 最新版NIST增库。



岛津GCMS-QP2010 Ultra



岛津 GCMS-QP2010-Plus



岛津 GCMS-QP2010

## 液相色谱仪 HPLC



安捷伦 1100



安捷伦 1260



安捷伦 1200



Waters E2695



岛津 LC-20A



# 气相色谱仪 GC



安捷伦 7890A



安捷伦 6890N

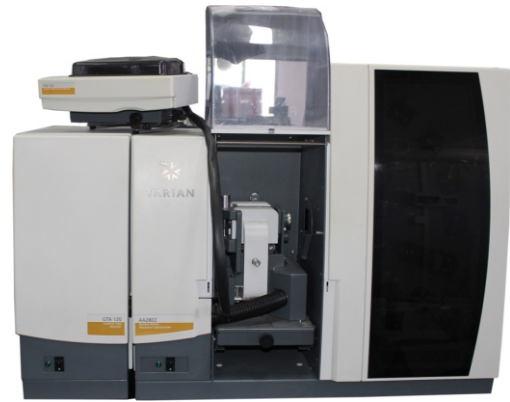


岛津 2010

## 原子吸收光谱仪 AA



岛津 7000



瓦里安 280Z+GTA120



瓦里安 240FS



瓦里安 240Z+GTA120

## 赛默飞DFS 高分辨率磁式气质联用仪

用 Thermo Scientific™ DFS™ 高分辨率 GC/MS 系统为二恶英分析和持久性有机污染物 (POP) 分析实现卓越的灵敏度。DFS 双聚焦系统是专为目标化合物分析设计的性能最高的质谱仪。TCDD 20fg上样, 将带来出色的信噪比 (大于 200:1)。作为在开发扇形磁场 MS 方面拥有 50 年经验的产品, DFS 系统拥有您所需的全部性能, 适用于小型实验室。



## IsoPrime 稳定同位素质谱



IsoPrime 稳定同位素质谱仪定位于满足世界上最优秀的科学家和技术人员, 提供同位素质谱应用方面最先进, 最高效和切合实际的解决方案。IsoPrime 在元素分析, 气相色谱和顶空气体分析方面有着显著优势, 能在任何应用领域提供最卓越的性能表现。IsoPrime 同位素质谱是地质科学, 环境科学, 医学和食品认证等领域专家的首选。IsoPrime 的起源可追溯到七十年代初。历经八十年代及九十年代, 由原 VG 同位素公司到最终形成的稳定同位素质谱专家——IsoPrime 公司, 其生产线不断发展。在过去的 35 年里, 持续不断的研发造就了一系列著名的产品——VG Sira、Prism、Optima IRMS。秉承世袭的优势, IsoPrime 同位素质谱代表了世界上最先进的同位素质谱仪及样品引入系统的组合。IsoPrime 是在元素分析领域具有超过一百一十年专业经验的 Elementar 的全资子公司。

新的设计原理, 独特的 IsoPrime 万用三杯接收器 (UTC), 专利设计的高性能法拉第杯, 已证明其寿命可超过十年。可扩展一个 IsoPrime 特有的专利的最新型的静电过率器 (ESF), 提供无与伦比的连续流 H<sub>2</sub> 测定能力。

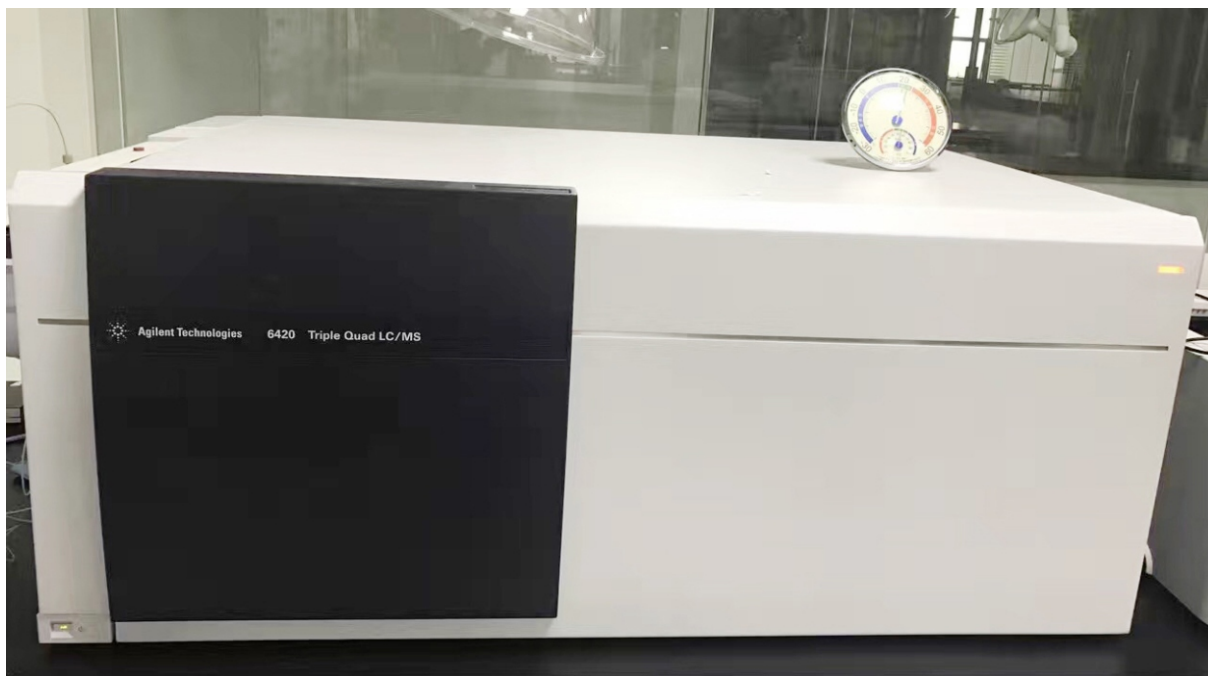
## 成功案例

### 案例一：

东莞某大型检测机构成功验收我司一大批二手仪器。



安捷伦气相色谱质谱联用仪 GCMS 7890A-5975C



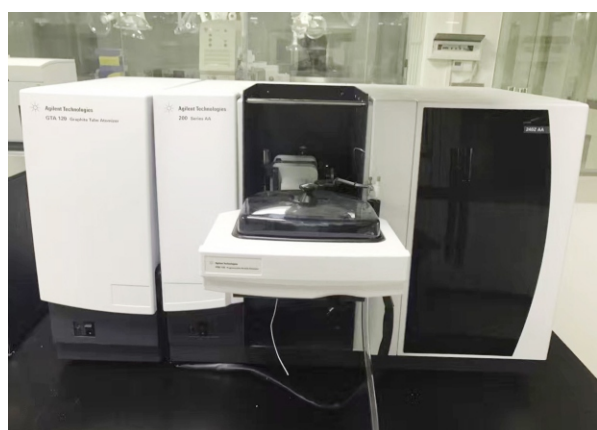
安捷伦液质联用仪(三重四级杆)LC/MS/MS 6420



海光原子荧光 AFS-3100



安捷伦电感耦合等离子体质谱仪 ICP-MS 7700



安捷伦原子吸收 200series AA



岛津气质联用仪 GCMS-QP2010 SE



丹尼顶空进样器 Hss8650

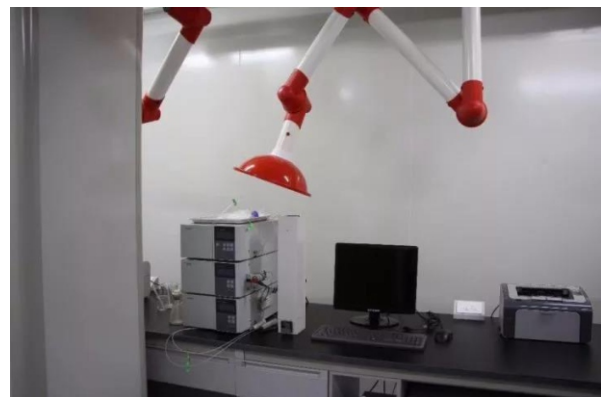


安捷伦液相色谱仪 HPLC 1260

# 成功案例

## 案例二：

河北某大型食品检测公司于我司订购的二手AB公司的API4000 LC-MS-MS，岛津GCMS QP2010，PE品牌的电感耦合等离子体质谱仪ICP-MS ELAN DRC-e等一批二手仪器顺利完成验收。



### 案例三：

山东某第三方检测公司于我司订购的二手 Isoprime 稳定同位素质谱仪+安捷伦气相色谱仪GC 7890A顺利完成验收。





关注公众号，搜索更多产品

谱标科技全国免费服务热线：  
400-800-3875

**广东总部**

地址：东莞市松山湖大学创新城G-1栋  
联系方式：0769-89872545  
传真：0769-23014137  
邮编：523000  
E-mail：sales@spcctech.com

**西南分公司**

地址：成都市益州大道南段888号益州国际广场1212室  
联系方式：18080021936  
E-mail：tianquan.tang@spcctech.com

**华东分公司**

公司地址：江苏省昆山市花桥镇绿地大道231号9号楼905  
联系方式：18605189506  
传真：0769-23014137  
邮编：215332  
E-mail：dianming.tang@spcctech.com

**福建办事处**

地址：福建晋江市泉州中路175号  
联系方式：18959252513  
E-mail：robert.luo@spcctech.com